

POZNAJ RODZIMĄ PRZYRODĘ BAWIAĆ SIĘ I UCZĄC

KOLORUJ Z NAMI PRZYRODNIKAMI



Mazowsze. serce Polski

RKiK

stowarzyszenie
menedżerów.

Mazowsze >> dla organizacji
pozarządowych >

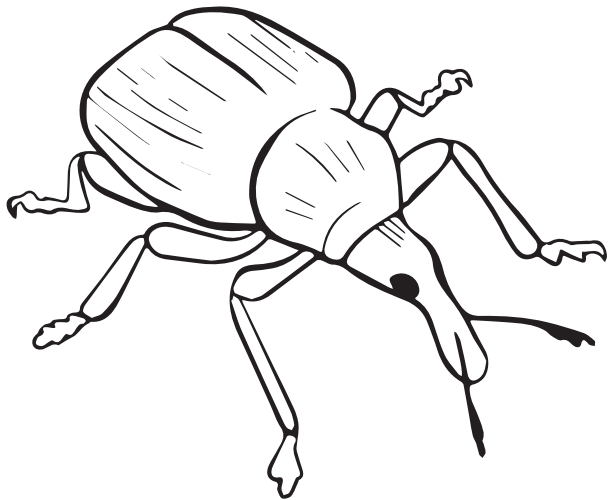
WITAJ W NASZYM PRZYRODNICZYM ŚWIECIE

Odkrywaj z nami tajniki przyrody,
baw, ucz się, zostań miłośnikiem
przyrody Kampinoskiego Parku Narodowego.



TUTKARZ CYGAROWIEC

Czy wiesz, że ten gatunek
chrząszcza ma kolory tęczy?



PRZYGOTUJ KOLORY:

niebieski, żółty, różowy, zielony, czerwony

KRUSZCZYCA ŻŁOTAWKA

Będąc na spacerze patrz uważnie pod nogi,
jego blaszki mienia się złotem.

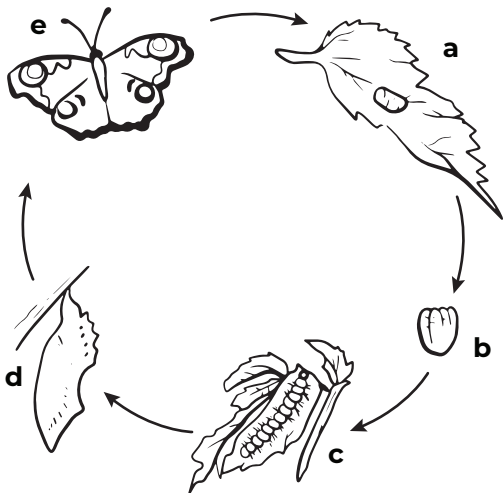


PRZYGOTUJ KOLORY:

zielony, żółty

STADIA ROZWOJOWE RUSAŁKI PAWIKA

a - złożone jaja na liściu, b - pojedyncze jajo, c - gąsienica,
d - poczwarka, e - motyl dorosły

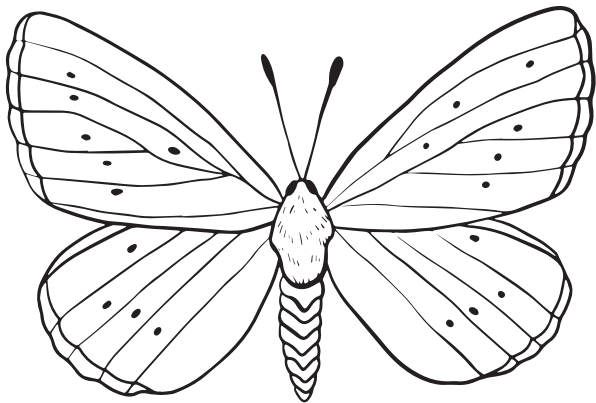


PRZYGOTUJ KOLORY:

zielony, czarny, czerwony, niebieski

MODRASZEK IKAR

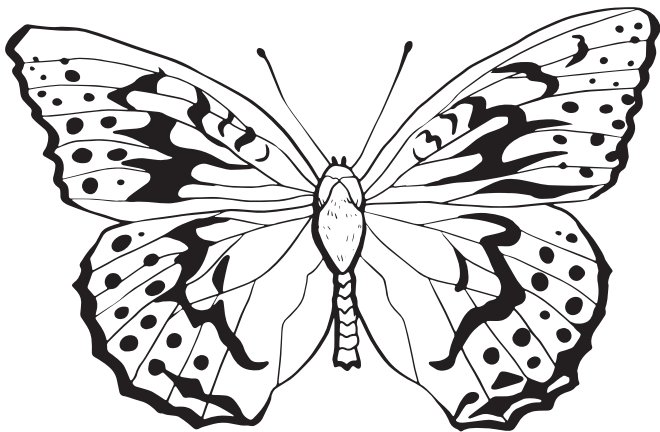
Gdy spotkasz motyla na swej drodze, w piękny
słoneczny dzień, przyjrzyj mu się
– jego niebieskie skrzydła
mienią się również fioletem.



PRZYGOTUJ KOLORY:
niebieski, fioletowy

DOSTOJKA MALINOWIEC

Ten piękny czerwony motyl ma rzędy czarnych plamek.
Spotkasz go na pograniczu lasów i łąk ziołoroślowych.



PRZYGOTUJ KOLORY:

czerwony

JAK OBSERWOWAĆ PRZYRODĘ?



Wyłącz wszystkie mobilne urządzenia



Chcesz obserwować owady np. motyle?
Wybierz się na spacer w słoneczny dzień



Szukaj śladów zwierząt: zgryzy, nory,
obgryzione szyszki, pióra, odchody, zrzuty



Szukaj tropów zwierząt: odbicia kończyn
zwierząt na piasku, błocie, śniegu



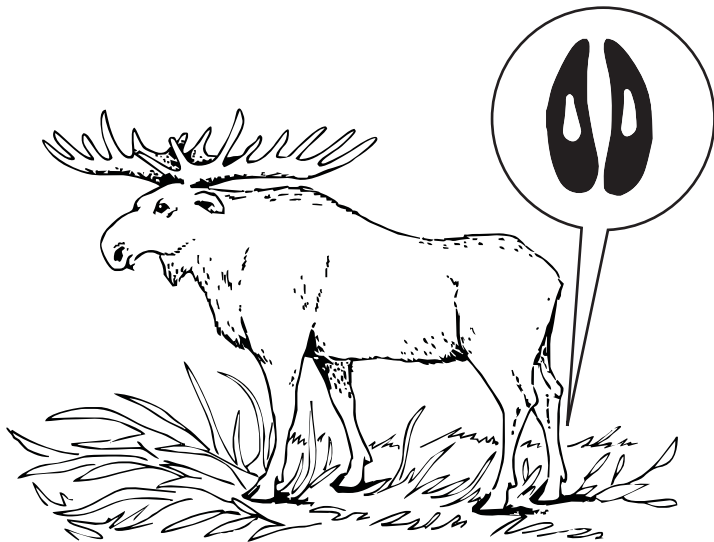
Poruszaj się po wyznaczonych szlakach
Kampinoskiego Parku Narodowego



Zachowuj się cicho

ŁOŚ

Czy wiesz, że dorosły samiec łośia (byk) nosi na głowie poroże, które waży nawet 20kg?!

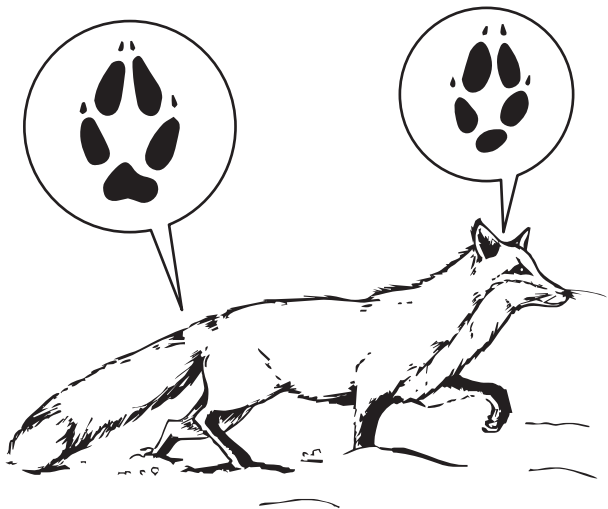


PRZYGOTUJ KOLORY:

brąz, szary

LIS

Lisy potrafią świetnie skakać, przeciskać się przez ciasne otwory, szybko skręcać. W utrzymywaniu równowagi pomaga im bardzo długi ogon mierzący od 53 do 60 cm.

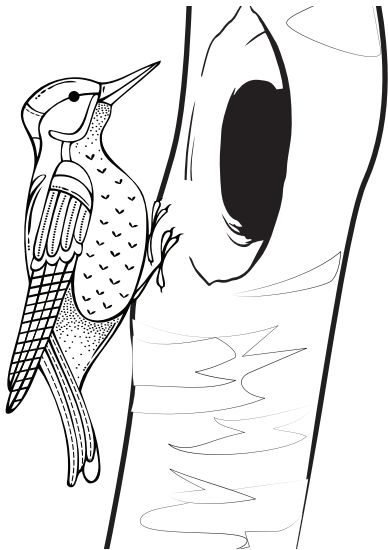


PRZYGOTUJ KOLORY:
pomarańczowy, czarny, biały

SEKRETY PTASIEGO GNIAZDA...

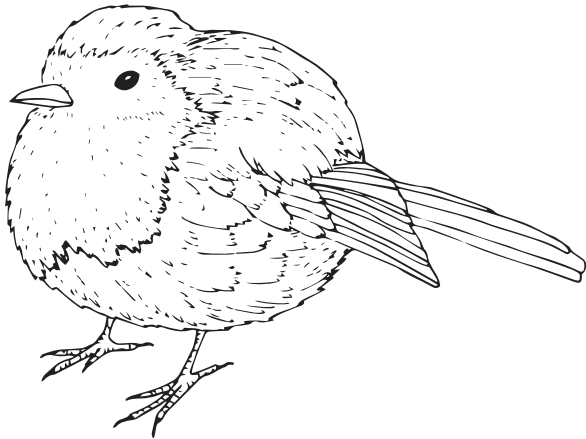
Ptaki budują swoje gniazda na drzewach, ziemi, w dziuplach, w stromych brzegach rzek. A co wykorzystują do budowy? Trawę, gałązki, liście, igły, mech, pajęczynę a nawet błoto!

Niestety ludzie także uczestniczą w budowie ich domków, można znaleźć tam także torby foliowe, plastikowe sznurki, czy kawałki plastikowych butelek, które są dla ptaków niebezpieczne.



RUDZIK

Rudziki to mało płochliwe ptaki wielkości wróbla, mają rude gardelko i część brzuszka. Mieszkają w Polsce, spotykasz je cały rok w mieście, parku, lesie, na wsi. Ich pożywienie to mrówki, dżdżownice, owoce, nasiona.



PRZYGOTUJ KOLORY:
pomarańczowy i szary

JAK OBSERWOWAĆ PTAKI?

Spakuj do torby: lornetkę i aparat fotograficzny, atlas ptaków, mapę terenu, notatnik, kredki, ołówek – zapisuj swoje obserwacje, nasłuchuj odgłosów ptaków, nagrywaj je.

Założ wygodne ubranie i buty, wybieraj kolory natury (odcienie zieleni, brązy). Nie zapomnij ubrać się adekwatnie do pogody.

ZAGADKA: CZYJE TO ŚLADY?



TYGRZYK PASKOWANY

Czy już wiesz, dlaczego nosi taką nazwę?

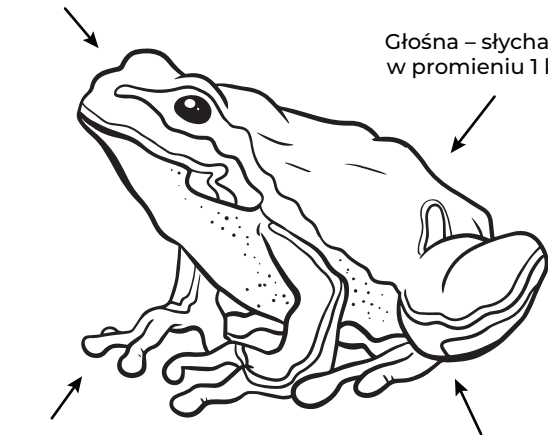


PRZYGOTUJ KOLORY:
żółty, szary, brązowy

RZEKOTKA DRZEWNA

Wspina się
po drzewach i krzewach

Głośnia – słyhać ją
w promieniu 1 km.



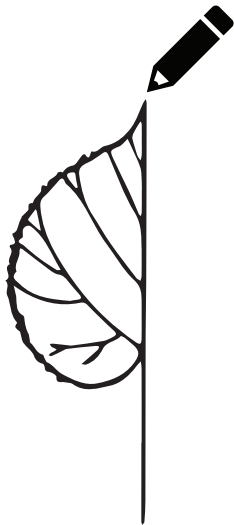
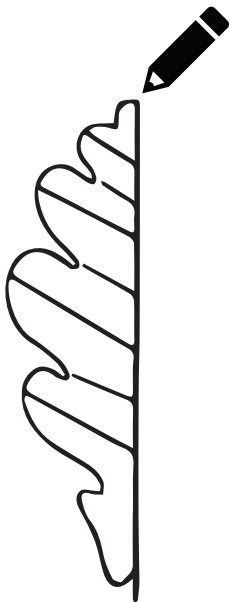
Ma 5 cm
długości

Zmienia barwę
z zielonej na szarą,
brązową i niebiesko-fioletową

PRZYGOTUJ KOLOR:
zielony – żywy

DĄB/ LIPA

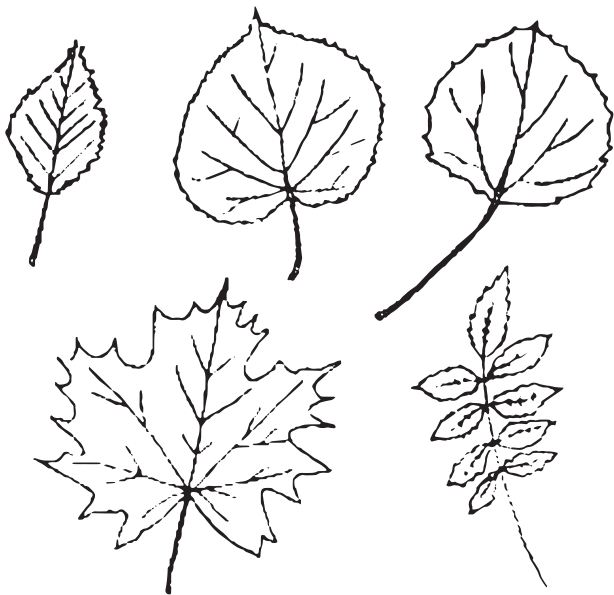
Dąb jest jednym z najstarszych gatunków drzew na ziemi (Dąb Bartek ma już ponad 680 lat) i posiada najtwardsze drewno. Liście lipy mają kształt serca. Owoce lipy to ulubiony pokarm kowali bezskrzydłych.



POSZUKIWANIE PÓR ROKU W LESIE

Jesienią drzewa zmieniają swe kolory
przygotowując się do zimowego snu.

Znajdź na spacerze poniższe liście i wklej je
do kolorowanki lub pokoloruj liście w barwy jesieni.



ZABAWY W LESIE

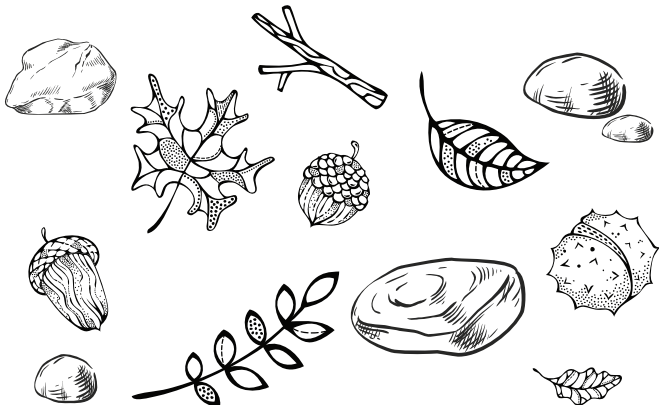
Rozejrzyjcie się wokół siebie – czy widzicie jak dużo materiału budowlanego leży na ziemi?



Zbudujcie domki dla najmniejszych mieszkańców lasu.



Stwórzcie leśny obraz!
Limitem jest Wasza wyobraźnia!



KTO JAK SKACZE?

Zbierzcie patyki i ułóżcie z nich tor do skakania.
Sprawdźcie czy uda Wam się skoczyć tak daleko jak...



Zając – 4 m



Jeleń – 2 m



Ryś – 5m



Żaba – ponad 10 m

PODSTAWY ZACHOWANIA PRZYJACIELA PRZYRODY



MŁODYM TROPICIEŁOM PRZYRODY PRZYDADZĄ SIĘ:



lupa



kompas



lornetka



plecak/worek



mapa



wzory tropów zwierząt
(można je pobrać za darmo ze strony
Lasów Państwowych)



wzory liści
(również można je pobrać z powyższej strony)



atlas grzybów/ptaków/roślin



telefon z funkcją GPS, jeśli chcecie spróbować
swoich sił w geocachingu

Zadanie publiczne pn.:
„Budowa Questu – Odkrywca Przyrody oraz broszur
edukacyjnych AKADEMIA PRZYRODNIKA”
dofinansowano ze środków
z budżetu Województwa Mazowieckiego.



stowarzyszenie
menedżerów.

Mazowsze >> dla organizacji
pozarządowych >